

第 60 回インテリア設計士資格検定

< 1 級実技試験問題 >

《設計課題》和テーストのおもてなし空間

■課題概要

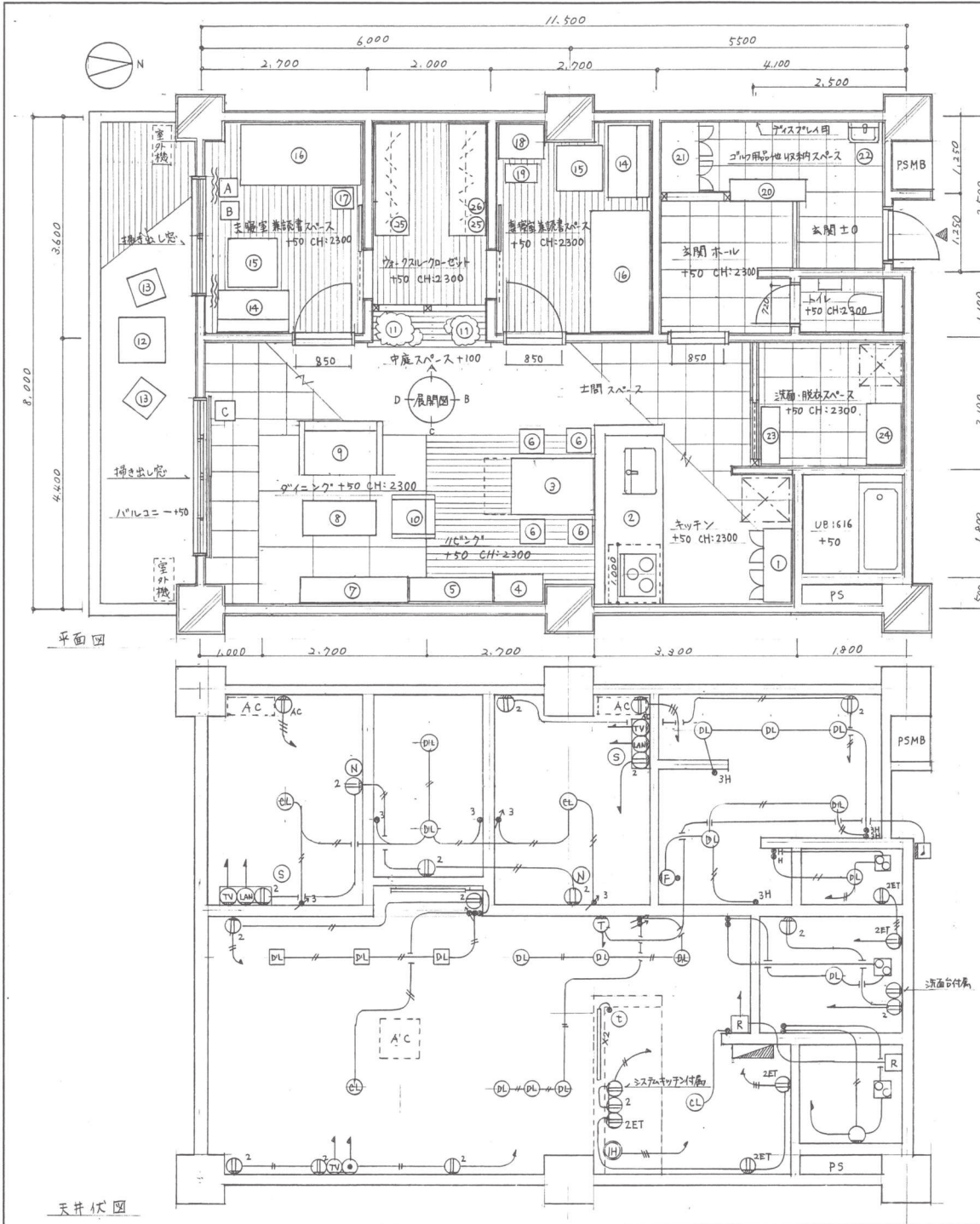
1. 住人は 60 代前半の夫婦で、定年後のマンション生活に新しい生活スタイルを求める。
2. 夫婦共通の趣味は、ゴルフ・読書で、月に 1 回は気の置けない友人や子供達を招待して食事会を開いている。
2 人の子供はそれぞれ独立しているので、ペットとして中型犬を飼っている。
3. 住戸は壁芯で間口 8m×奥行 11.5m、天井高さは躯体で 2.7m の空間である。
4. 玄関、バルコニーの設定は自由とする。
5. 建築基準法を遵守すること。
(住人の希望)
 1. キッチンを生活の中心とした和テーストのおもてなし空間とし、少し広めのバルコニーはブランチスペースとして利用できるよう希望。
 2. 土間空間を基本とし、椅子感覚の和風空間構成とバルコニーまでの通り庭や大ぶりの観葉植物などを希望。

■要求図面

1. インテリアデザイン計画のコンセプトを 450 字以上 500 字以内に簡潔にまとめてかく。
2. 平面図(家具・什器配置図を兼ねる)……………縮尺 1/50
要望条件を満たす平面計画を立て、家具(造り付け家具を含む)・什器・装備の配置を行い、それぞれに番号を付ける。
3. 天井伏図(照明・空調計画、その他設備計画を含む)……………縮尺 1/50
照明計画および空調計画を行い、それぞれに番号を付ける。スイッチ、コンセント類の位置および配線図、ウインドウトリートメント計画も記入する。
4. 展開図……………縮尺 1/30
友人や子供達と料理や食事を楽しむスペースの 4 面の展開図をかく。
5. 室内パース
全スペースのほぼ中央位置から見た全体の俯瞰図をかく。
6. 仕上げ表、家具・什器・装備・照明器具などの一覧表
床・壁・天井などの内装仕様と、配置した家具・什器・装備・照明器具、ウインドウトリートメント計画など、平面図および天井伏図に付けた記号順に、記号・品名・数量・寸法・主材料・仕上げ・色彩・備考などを一覧表にしてかく。ただし、カラーサンプルなどの貼付は必要としない。

■製図要領および注意事項

1. 与えられた指定の A 列 2 番(594mm×420mm)白色ケント紙 3 枚を使用してプレゼンテーションを行う。用紙 3 枚の使用区分は次のとおり。注：用紙は長辺が横方向で、周囲に 10mm の枠と、枠内右下にタテ 20mm、ヨコ 200mm の表題欄が印刷されている。
 - 1 枚目…平面図、天井伏図と仕上げ表および照明計画などの一覧表をかく。
 - 2 枚目…展開図をかく。
 - 3 枚目…パースとインテリアデザイン計画のコンセプト、家具・什器・ウインドウトリートメント計画・装備などの一覧表をかく。
2. 図面は黒色鉛筆仕上げとする。
3. 図面は製図総則(JIS Z 8310)および建築製図通則(JIS A 0150)に従い、第三角法により正確に表現する。
4. 寸法の記入はメートル法を用い mm 単位とする。
5. パース(俯瞰図)の表現は自由で、陰影は着けてもよいが着色は不要。
6. 平行定規付き製図板などの持ち込み使用は自由。
7. 自作の計画案やパースの下描きの試験会場への持ち込みは認めるが、他人の作品のコピー持ち込みや、下書きを答案用紙の上に乗せ、上からなぞって転写するなどの行為は厳禁とする。

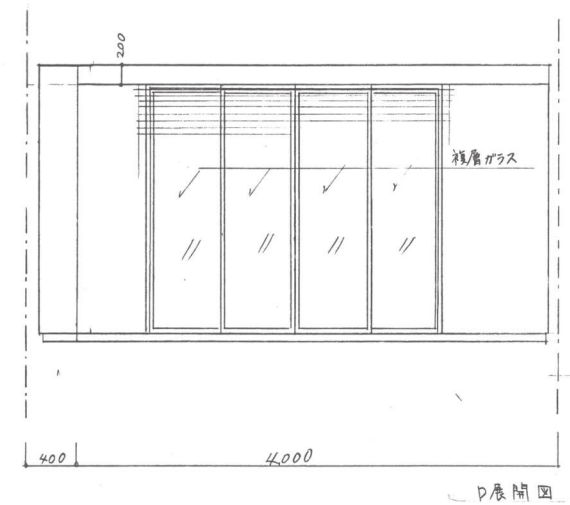
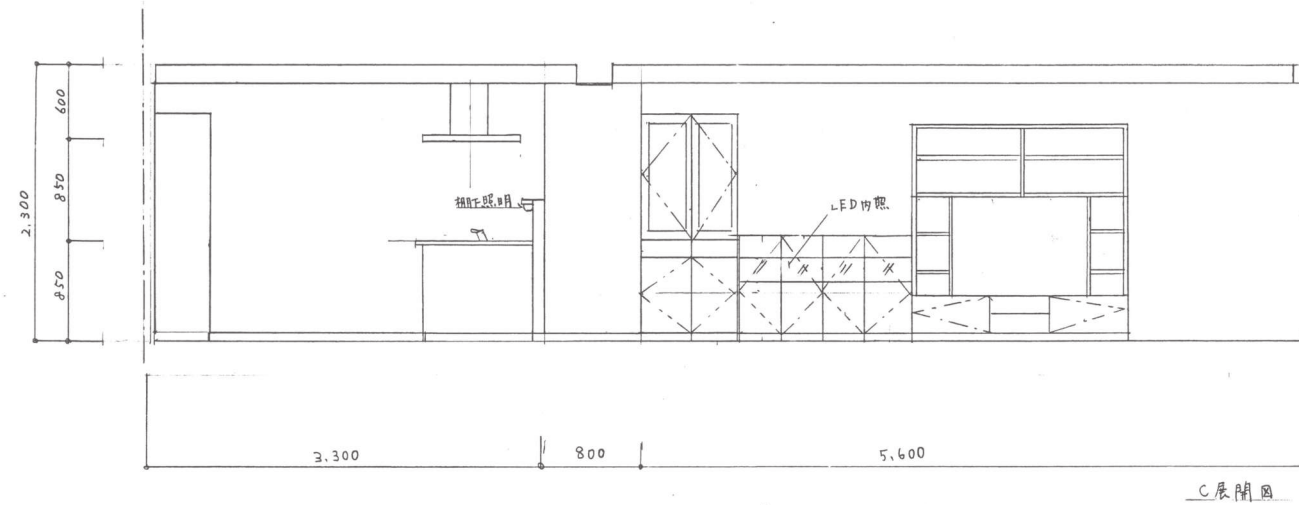
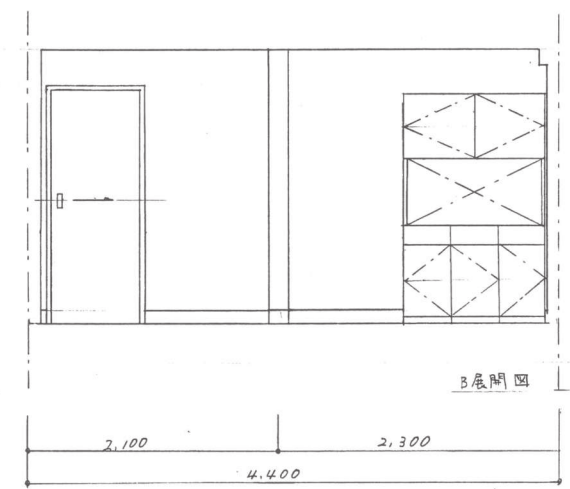


内部屋名	床	中木	壁	天井
玄関及び収納スペース	400角天然御影石パタ仕上	木製逆り付け塗装	ビニルクロス	ビニルクロス
ホール	クッションフロア	同上	同上	同上
トイレ	クッションフロア 消臭 抗菌	同上	同上	同上
洗面・更衣	クッションフロア 防カビ 抗菌	同上	同上	同上
浴室	ユニットバス 1616	—	—	—
夫婦プライベートルーム	フarrow-リンク 艶消しUVマット仕上	木製逆り付け 塗装	オレフィンクロス紙	オレフィンクロス紙
ウォークスルークローゼット	同上	同上	同上	同上
リビング	クッションフロア 汚れ防止表面強化 フarrow-リンク	同上	ビニルクロス 消臭	ビニルクロス
ダイニング	クッションフロア 汚れ防止表面強化 フarrow-リンク	同上	同上	同上
キッチン・工間スペース	クッションフロア 防カビ防止表面強化	同上	同上	同上
観葉植物スペース	ナラ天然木フローリング 艶消しUVマット 仕上	同上	ビニルクロス 一般エコカラットH2300	同上
バルコニー	ウッドフロア 防水	—	—	—

記号		数量	名称	仕様
DL	DL	18	ダウンライト	天井埋込 LED 60W広範囲タイプ
CL		4	シーリングライト	調光付 LED 不調光タイプ
○		1	フラクット	LED 60W 浴室用防水
—		3	間接照明	23W キッチン用防水
■		1	分電盤	
●		7	片切スイッチ	
●		4	3路スイッチ	調光用スイッチ
●		3		
●		2	表示用スイッチ (3路)	
●		4		
⊖		15	20コンセント	
⊖		2	付属品コンセント	
TV		3	テレビ用モジュラ	
LAM		2	LANアウトレット	
○		1	光TEL用モジュラ	
⊖		5	20コンセント 接地対応	
⊖		1	IH用コンセント	
T	L	各1	インターホン親機、子機、チャイム	
R		2	給湯器リモコン	
[AC] [AC]		3	エアコン壁付・天井埋込	
扇		3	換気扇 (天井扇)	
F		1	フットライト 人感センサー付	
N		2	ナイトテーブル用スタンド	40W LED
S		2	デスク用スタンド	21W LED

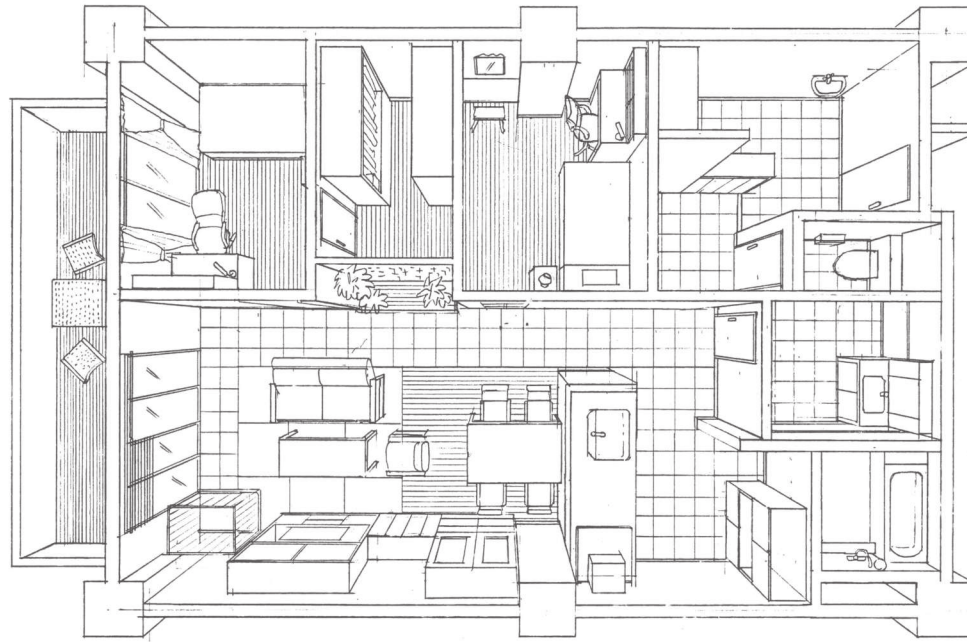
設計課題	和テーストのおもてなし空間	年月日	2020.10.18	現職地区 []	登録番号
図名	平面図、天井伏図 仕上表と照明器具等一覧表	1 / 2枚の内		学校名	
縮尺	1/50	氏名		日本インテリア設計士協会	

※学生の場合は学校名も記入のこと(社会人は記入不要)



設計課題	和テーストのおもてなし空間	年月日	2020.10.18	受験地区	[]	受験番号	
図名	展開図	枚数	2 / 3 枚の内	学校名	*		
図尺	1/30	氏名	日本インテリア設計士協会				

※学生の場合は学校名も記入のこと(社人は記入不要)



パース(俯瞰図)

インテリアデザイン計画のコンセプト

リタイア後、夫婦が家族や友人を招待したり、共通の趣味を楽しむ為のマンションライフである。空間テーマは、土間と中庭をイメージした和テイストに高級感をプラスしたデザインである。玄関を入ると土間風天然御影石の90度貼りの床があり、奥にゴルフバッグ等の収納を設けた。シューズラックのあるホールを造ったドアの向こうは、ゆったりとしたキッチンと広さを変えられるテーブルを設け、集まる空間がある。バルコニーに向かうと、土間が連続するように、土間風クッションフロアを敷き詰め、中庭のような観葉植物の設置スペースも設けた。リビングダイニングの床と出入口扉は、中型犬に配慮し、置柄とフローリング柄のクッションフロアと、犬用出入口を取り付けた。壁紙も表面強化されたものを選択した。リビングにはリクライニングソファを取り入れ、くつろぎながら読書ができるよう本棚も壁面に設置した。夫婦のプライベートルームには、読書スペースを兼ねて、本棚付のデスクとチェアを置き、寝室としても使用する。クローゼットはプライベートルームのウォークスルー式である。バルコニーは、ウタン風ガーデンテーブルとチェアを置き、ウッドデッキとした。

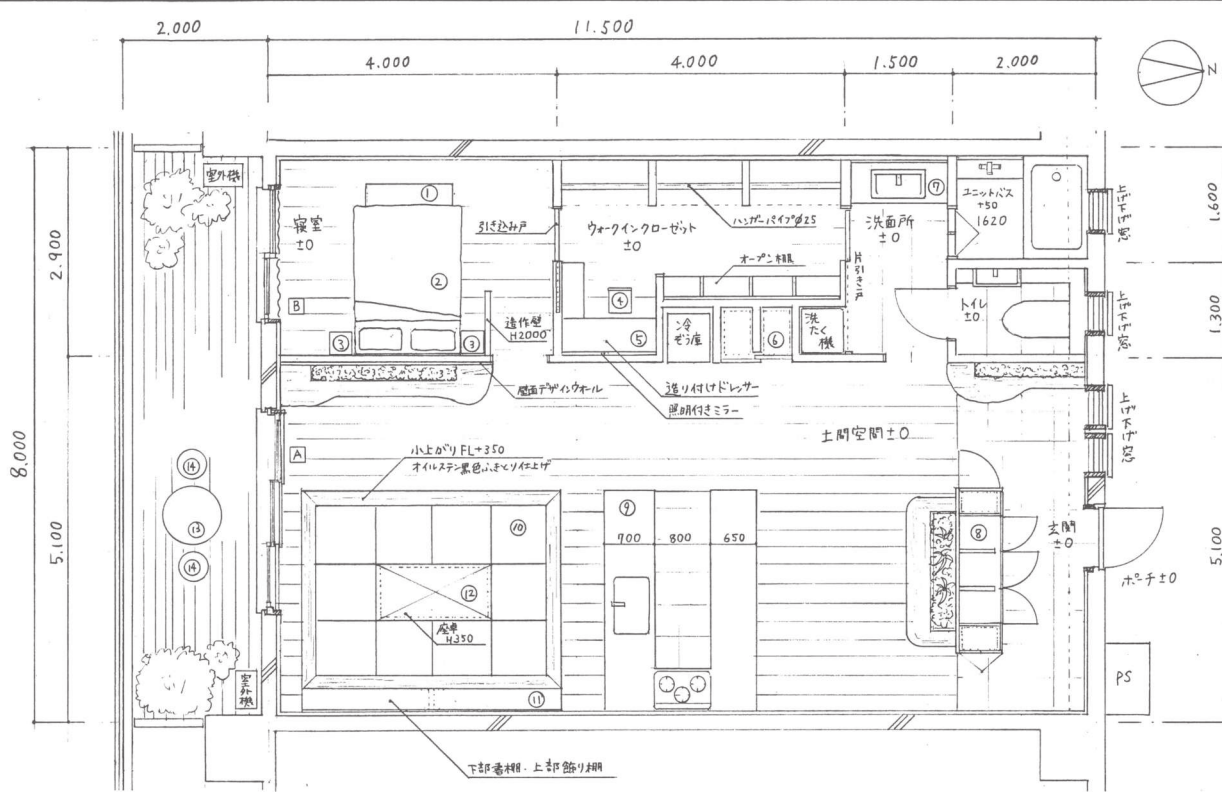
465文字

家具・什器・装備一覧表

No.	品名	数量	サイズ(mm)			仕様(仕上げ・主材料)	色彩	備考
			W	D	H(SH)			
①	家電収納内食器棚	1	1200	450	1900	タモ材 ウレタン塗装	ブラウン	転倒防止器具付
②	システムキッチン	1	2700	970	850	天然木突板 UV塗装化粧板セラミックトップ	ハサルトカラー	
③	伸縮式ダイニングテーブル	1	1250 延長時1800	900	700	オーク突板 ウレタン塗装	モカブラウン	
④	食器棚	1	800	470	1800	同上	同上	転倒防止器具付
⑤	カップボード	1	1400	400	900	オーク突板 ウレタン塗装・一部ガラス	同上	LED内照式
⑥	肘付ダイニングチェア	4	620	660	960 (425)	オーク無垢材・本革シート	モカブラウン	
⑦	テレビボード兼本棚	1	1800	450	1800	オーク突板 ウレタン塗装	モカブラウン	棚可動式 造り付け家具
⑧	リビングテーブル	1	1200	600	420	ナラ中抜き集成材 ウレタン塗装	同上	棚付：H270%
⑨	リビングソファ	1	1400	870	410	オーク無垢材・本革シート	同上	リクライニング式
⑩	ハンミルチェア	1	740	910	890 (390)	同上	同上	
⑪	シロキク観葉植物	2	—	—	1600	—	—	—
⑫	ガーデンテーブル	1	760	760	730	ポリエチレン・アルミ・強化ガラス	ブラウン	
⑬	ガーデンチェア	2	580	630	930 (420)	ポリエチレン・アルミ	同上	
⑭	書棚付デスク	2	1200	700	1500	タモ突板 ウレタン塗装	同上	
⑮	デスクチェア	2	600	840	1050 (500)	オーク ウレタン塗装・本革シート	モカブラウン グリーンレック	
⑯	ベッド	2	1050	2160	730 (440)	七ノキ・ウレタン塗装	ブラウン	マット共
⑰	ナイトテーブル	2	450	450	450	オーク突板 ウレタン塗装	モカブラウン	
⑱	メイク用テーブル	1	710	520	1180	同上	モカブラウン	
⑲	スツール	1	440	280	420	同上	同上	
⑳	シューズ収納棚	1	1200	400	900	タモ集成材 ウレタン塗装	ナチュラル	造り付け家具
㉑	ゴルフ用品他収納棚	1	1200	550	1900	同上	同上	同上
㉒	手洗いボウル	1	340	290	115	陶器製	ホワイト	
㉓	収納棚	1	900	300	1800	天然木調 ポリエチレン化粧板鏡面	ナチュラル	転倒防止器具付
㉔	洗面化粧台	1	1000	550	800	天然化粧化粧板 鏡面	同上	
㉕	ウォークスルークローゼット	2	1800	600	1800	オーク突板 ウレタン塗装	モカブラウン	造り付け家具
㉖	ウォールディングチェア	1	430	530	700	天然木 ウレタン塗装・PVC	ナチュラル	ウォークスルークローゼット内

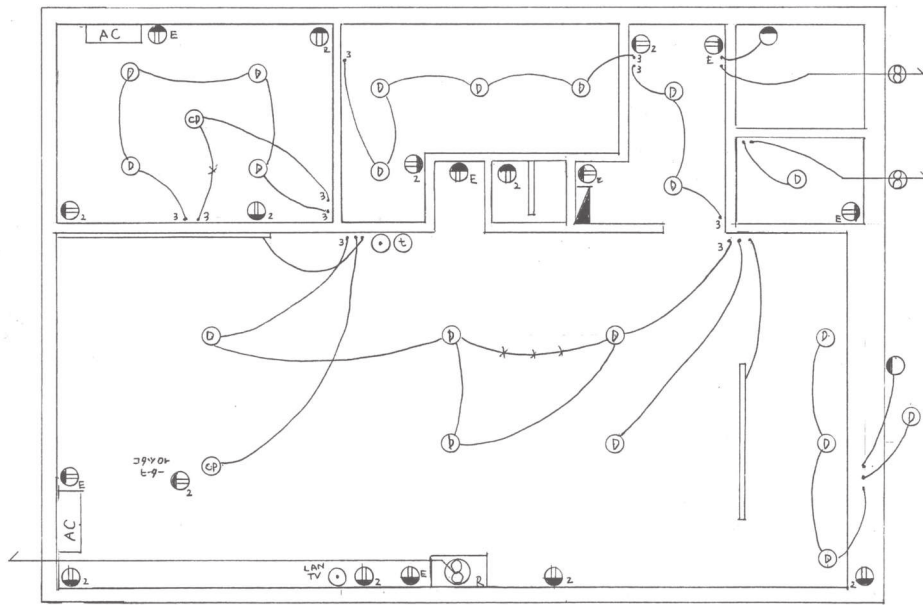
ウィンドウトリートメント一覧表

No.	品名	数量	種類	色彩	仕様	備考
A	カーテン	2	レース	ホワイト	ポリエステル 100%	防炎 不燃
B	カーテン	2	ドレープ	チャコールグレー	ポリエステル 100% 絨物付付	遮光・級 防炎 不燃
C	ブラインド	2	木製	タコブラウン	シナ材 モニトロール式	防火



内部仕上表

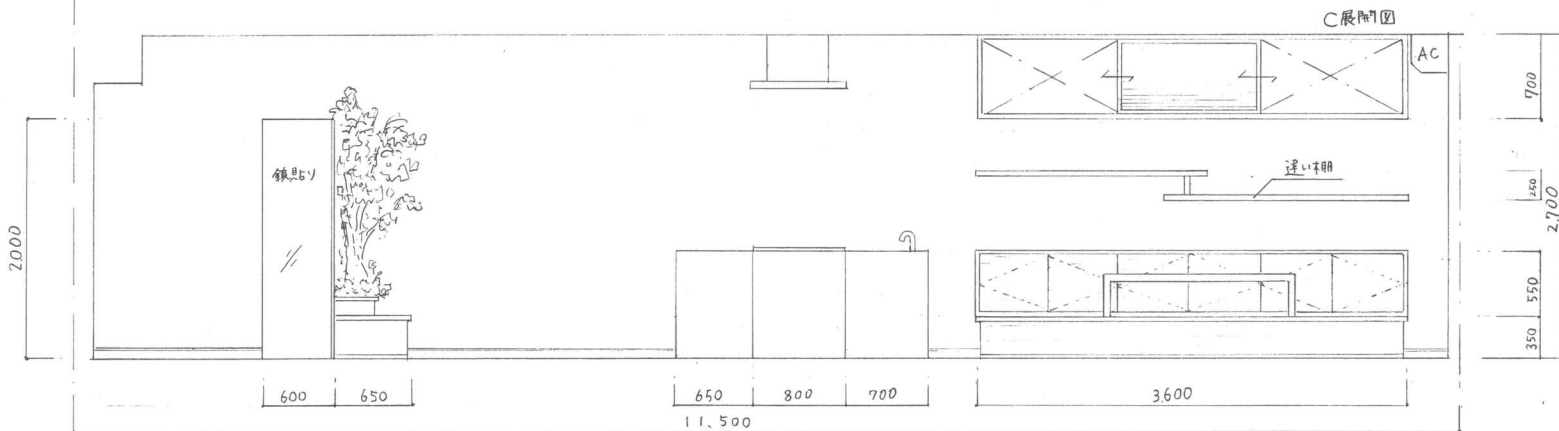
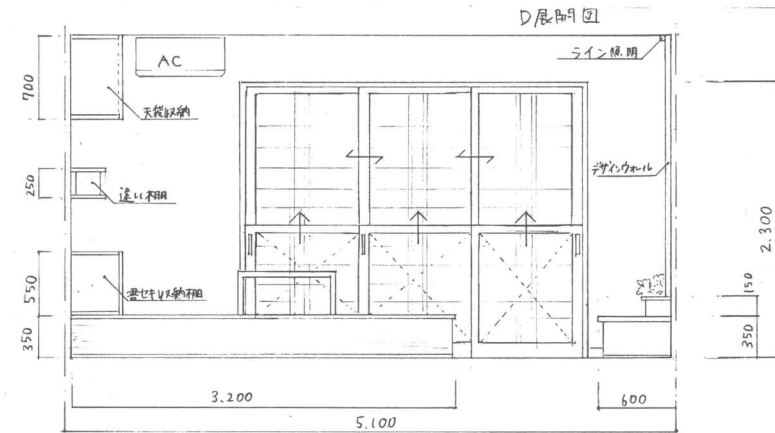
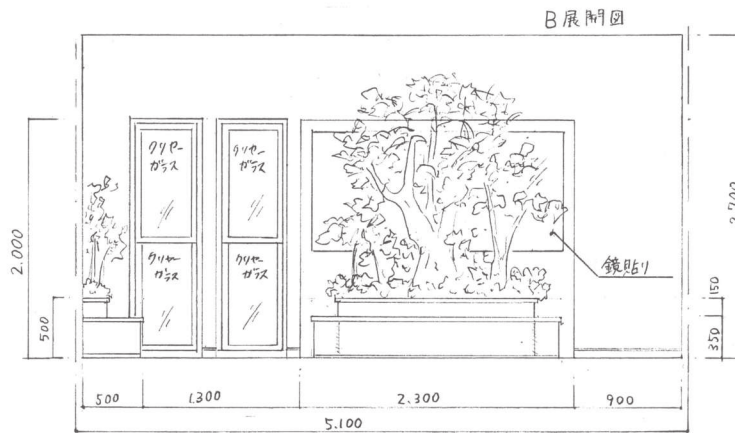
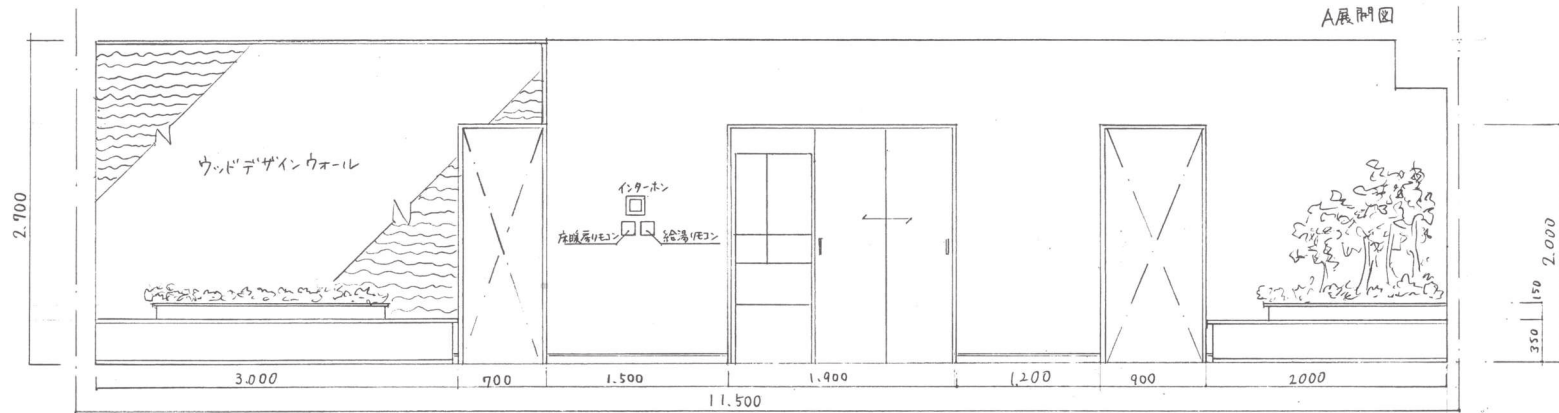
室名	床	巾木	壁	天井
玄関	450角タイル ベット対応	ホルック材 フェニックス	ビニルクロス	ビニルクロス
洗面所	同上	同上	同上	同上
トイレ	クッションフロア	同上	同上	同上
風呂	ユニットバス 620	バリアフリー仕様		
リビング ダイニング	積層フローリング ベット対応	ホルック材 フェニックス	ビニルクロス 一部アクセントウォール 壁紙カドパネル	ビニルクロス
寝室	同上	同上	ビニルクロス	同上
ワーク クローゼット	同上	同上	同上	同上
キッチン	450角タイル ベット対応		同上	同上



照明・設備一覧表

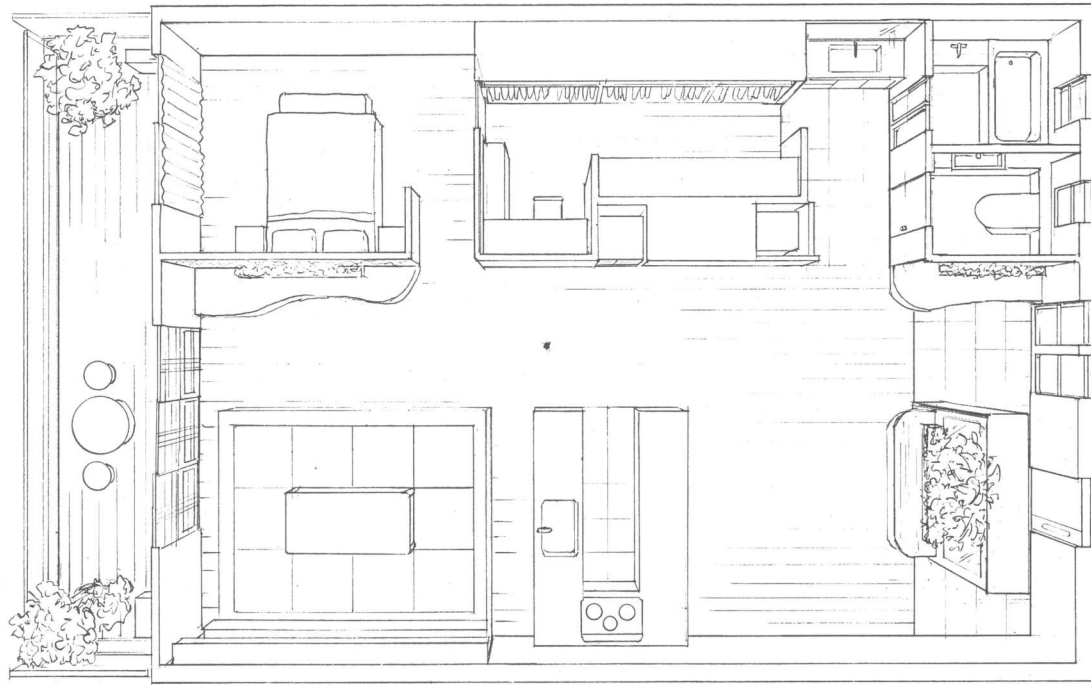
記号	数量	名称	仕様
Ⓧ	20	ダウンライト	LED 60w・電球色・天井埋込型
Ⓧ	2	ブラケットライト	LED 40w 電球色
Ⓧ	2	ペンダントライト	LED 60w
Ⓧ	7	アース付 コンセント	
Ⓧ	10	2口 コンセント	
Ⓧ	1	TEL アウトレット	
Ⓧ	1	LAN-TV アウトレット	
AC	2	壁かけエアコン	
▴	1	分電盤	
Ⓧ	2	換気扇	
Ⓧ	1	レンジフード	
+	1	インターホン・給湯器リモコン	
•	21	スイッチ・3路スイッチ	
—	2	ライン照明	テープLED

設計課題 和テイストのおもてなし空間 年月日 2020.10.17 受験地区 [] 受験番号 []
 氏名 [] 学校名 []
 平面図・天井伏図・仕上仕様・照明計画一覧表 1/3 枚の内 日本インテリア設計士協会
 図尺 1/50 氏名 [] ※学生の場合は学校名も記入のこと(在学人は記入不要)



設計課題	和テイストのおもてなし空間	年月日	2020.10.18	受験地区	[]	種別	受験
図名	展開図	枚数	2/3	学校名		氏名	
		縮尺	1/30	日本インテリア設計士協会			

※学生の場合は学校名も記入のこと(社会人は記入不要)



家具・什器・装備一覧表

NO	品名	数	サイズ(w×D×H mm)	仕様	色	備考
①	ソファ	1	1200×300×400	既成品	ナチュレ	
②	ベッド	1	1900×2000×450	既成品	ナチュレ	
③	ナイトテーブル	2	300×300×500	オーク材ウレタン塗装	ナチュレ	
④	ドレッサー椅子	1	400×350×380	ワグネルクッション	ホワイト	
⑤	ドレッサー	1	1100×450×700	オーク材ウレタン塗装	グランク	
⑥	バンチ収納	1	1000×800×2000	天然化粧合板 鏡面仕上げ	ホワイト	
⑦	洗面ドレッサー	1	1300×550×800	既成品	ホワイト	
⑧	玄関収納 シューズボックス	1	2300×600×2000	天然化粧合板 鏡面仕上げ(一部鏡貼り)	ホワイト	補強金物
⑨	コンパクト システムキッチン	1	シンク部分 3100×700×900	天板人造大理石 IHヒーター、上部レンジ	ナチュレ	食洗機 防カゴ・ディグ オイルレス オイル仕上げ
⑩	琉球畳	10	800×800×760	イグサ、縁部分無垢材	グランク	
⑪	書棚収納	1	下部書棚収納部分 3600×400×550	無垢材ウレタン塗装	ナチュレ	
⑫	座卓	1	1600×800×350	ケヤキ材、ウレタン塗装	ナチュレ	
⑬	ガーデンテーブル	1	φ800×700	オーク材、CL仕上げ	グランク	折りたたみ可
⑭	ガーデンチェア	2	φ400×430	オーク材CL仕上げ	グランク	折りたたみ可

ウィンドウトリメント一覧表

NO	品名	材質	仕様
A	雪見障子	ひのき	下部クリセガラス (はめこみ)
B	カーテン	ドレープ	アイボリー
		レース	ホワイト

インテリアデザイン計画のコンセプト

玄関を開けると、まずはインスレーション展示館のように、大型の造り付け収納が目に飛び込んでくる。御夫婦共通の趣味が「ゴルフ」ゆえに、玄関を開けたらすぐ「ゴルフバッグ」2つをラクに出し入れできる事が可能にしたいので、大型の造り付け収納を設置することに。収納の両脇には、奥行き35センチの靴収納。扉は鏡貼りで安易として、多目的に使えるようにした。この収納の玄関ドアと向かい合う側の扉は、白色鏡面仕上げにし、スタイリッシュさと飽きのこないことを重視し、玄関の展開は無難に始まる。そして、大型収納の両脇の間から、一歩中へ入ると、玄関側とは打って変わって、和テイストの縁とバンチの木の温もりが心地よい開放的な木漏れ日の空間へと移行する。リビングから続きになっているバルコニーでは、軽くランチをしたり、天気の良い日はお茶をしたり、読書を楽しんだり、玄関ドア横に上げ下げ窓を設けたのは、バルコニー掃き出し窓と対面に風の通り道を作ったため。光と風の心地よい空間を意識した。家族の一員である中型犬が家の中を回遊できるように、リビング↔寝室↔ワークデスク↔洗面↔玄関と、ワークスルーの配置にし、閉じ込められることが極力起らないように引き戸を積極的に採用。極論、扉がなくとも成立する空間構成を意識した。その理由の1番は、やはり、御夫婦と愛犬。それぞれがどこにいても、互いに存在感や空気感を感じ合える、そんな空間作りをしたからである。要するに、60代前半、定年後のマンション生活に新しい生活スタイルを、この「希望なので」無駄な家具を多数置くのは控え、空間と室礼の中で、自身の心をリラックスし、禅に通じるような精神性を大切にする空間を意識したのである。なお、外の無駄な情報に振り回されず、この自身の人生や感性、趣味方向性などを大切にしている御夫婦なので、本は読んでも、テレビは一切見ないため、この家にはテレビが存在しない。床仕上げは全て、犬が滑らない表面仕上げになっているものを選択し、造り付け家具の椅子は、エコ素材としてよく使われているパルカタ木材を使用。洗面所の引き戸は、洗たく機を隠す事もできるように引きしろの長い片引き戸になっていて、寝室側は普段開放するのにも目障りにならない引き込み戸とした。小上がりの琉球畳スペースは団らんの食卓としてはもちろん、犬と寝転がって日向ぼっこをしたり、掃き出し窓を開けて縁側のように使ったり使ったり、雪見障子から溢れる光を感じながら読書をしたりと住人の希望する「キッチン」を生活の中心とした和テイストのおもてなし空間を違和感なく普段もつづける空間として作り上げた。空間のあらゆる所に設置された観葉植物が植えられるバンチは、椅子として使える機能性の中に植物の有機的美しさと座る所に困らないよう実用的・合理性を追求した。

設計課題 和テイストのおもてなし空間 年月日 2020.10.18 受験地区 [] 冊数 2冊

図名 10-3 コンパクト 家具 ウィンドウトリメント 3 / 3 枚の内 学校名 日本

装備一覧表 冊数 1 / 50 氏名 日本インテリア設計士協会

※学生の場合は学校名を記入のこと(社会人は記入不要)